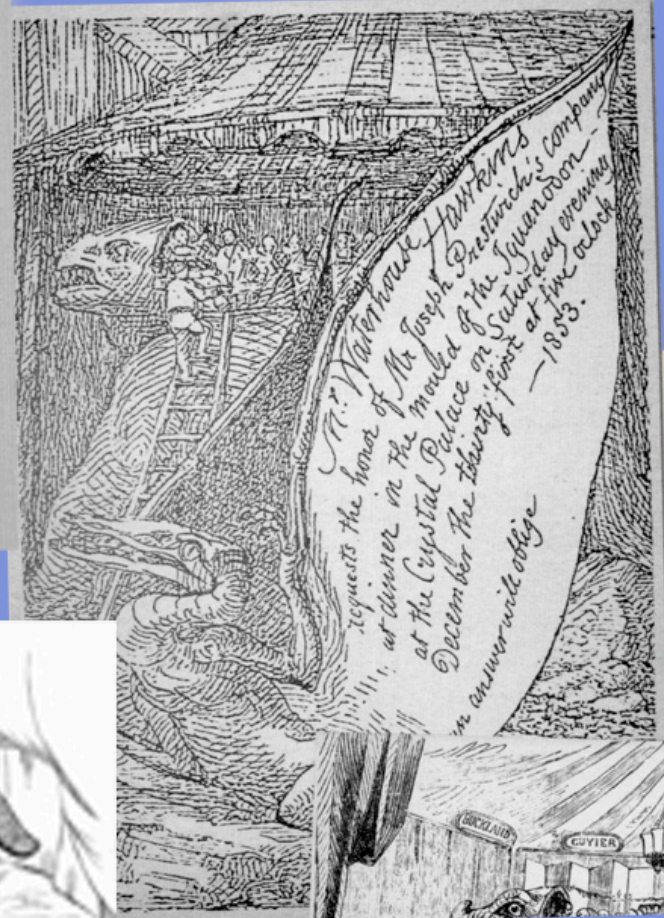


# CENA DE GALA CON DINOSAURIOS

## Cena con los dinosaurios

La noche de fin de año de 1853, Richard Owen presidió una cena a la que asistieron 22 eminentes científicos y otros importantes invitados para celebrar el progreso de los trabajos en el Crystal Palace. La cena se celebró dentro de la aún incompleta escultura del *Iguanodon*. Los periódicos se hicieron eco de la travesura científica; un ejemplo es esta cita de la revista satírica *Punch*: «si hubieran vivido en un periodo geológico anterior, es probable que hubieran ocupado el interior del *Iguanodon* sin haber tenido que preparar ninguna cena». (Spalding, 1993).

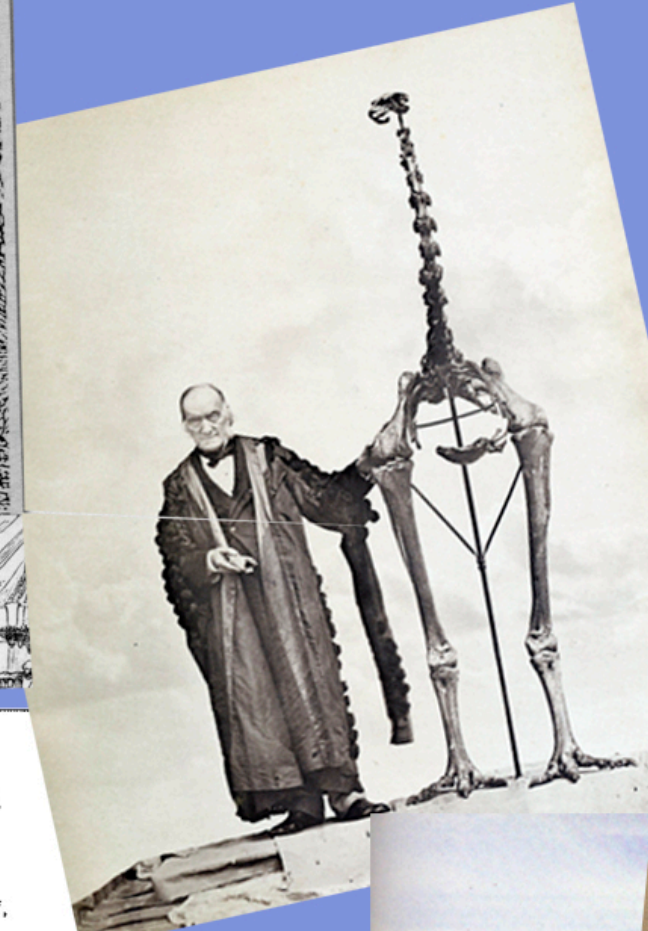


## ¿QUÉ SIGNIFICA DINOSAURIO?

En 1841 el profesor de anatomía comparada Richard Owen presentó el término griego "dinosaurio" o "reptil terrible" para agrupar a los tres reptiles fósiles conocidos: Megalosaurus, Hylaeosaurus e Iguanodonte. Owen fue el fundador del Museo Británico de Historia Natural.



R. Owen, F.R.S., &c.  
Honorary Professor, Royal College of Surgeons of London.



## Gideon Mantell (1790-1852)

Gideon Mantell, descubridor del segundo género reconocido de dinosaurios no aviares, era adusto y taciturno, en contraste con su locuaz colega y coetáneo William Buckland. En 1833, Mantell se trasladó a Brighton en un intento de atraer a patrocinadores ricos para apoyar sus investigaciones y, al mismo tiempo, abandonó la práctica médica y buscó refugio en la paleontología. Debido a que antepuso los fósiles a su familia, su vida personal se desmoronó. Su mujer e hijos abandonaron el hogar familiar, que había convertido en un museo de fósiles.

## ¿Quién encontró el primer diente?

Aunque no se ha demostrado, se cree que fue la mujer de Mantell, Mary Ann, la que encontró el espécimen que le hizo famoso. Ella era una reconocida artista y había colaborado en las primeras publicaciones de su marido ilustrando especímenes. Según la leyenda, mientras él visitaba a un paciente, ella se dedicó a rebuscar en una escombrera próxima a la carretera. De pronto vio una piedra que contenía un objeto brillante con forma de hoja; resultó ser un diente fosilizado de *Iguanodon*.



## Bill of Fare OF A DINNER GIVEN AT THE CRYSTAL PALACE, BY MR. WATERHOUSE HAWKINS TO PROFESSOR OWEN AND TWENTY GENTLEMEN, On SATURDAY, DECEMBER 31st, 1853, IN THE MOUTH OF THE IGUANODON.

<b>Soups.</b>		
Meek Turtle.	Jullion.	Hare.
<b>Fish.</b>		
Cod and Oyster Sauce.	Fillets of Whiting.	Turbot à l'Hollandaise.
<b>Remades.</b>		
Roast Turkey.	Ham.	Raised Pigeon Pie.
Boiled Chicken and Celery Sauce.		
<b>Entrées.</b>		
Cotelette de Mouton aux Tomâtes.	Carré de Lapereau à la Riz.	
Salmi de Perdrix.	Mayonnaise de Filets de Sole.	
<b>Game.</b>		
Pheasants.	Woodcocks.	Suipes.
<b>Sweets.</b>		
Madira Jelly.	Orange Jelly.	Bavaroise.
Charlotte à la Russe.	French Pastry.	Nougat à la Chantilly.
Bûche de Meringue aux Confitures.		
<b>Dessert.</b>		
Citrus.	Apples.	Pears.
Almonds and Raisins.		
French Plums.		
Pines.		
Filberts.		
Walnuts, &c. &c.		
<b>Wines.</b>		
Sherry.	Malaga.	Port.
Moselle.		
Claret.		

WATERHOUSE HAWKINS, ARCHITECT, AND CHRISTIAN, BARRISTER AT LAW.

